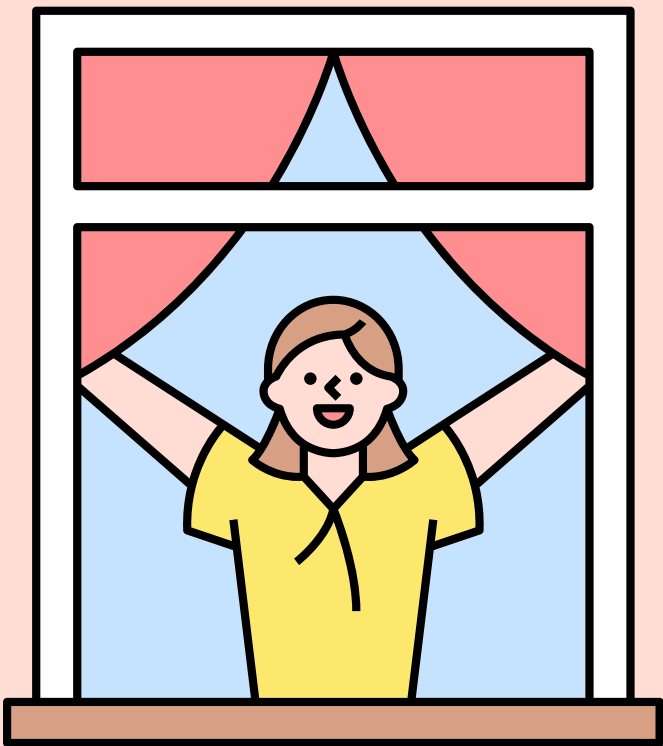
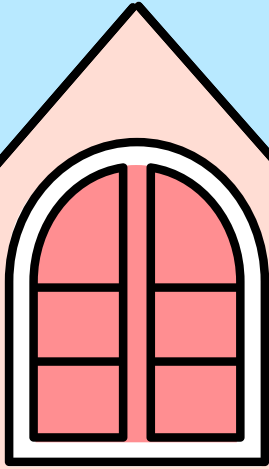


2025년도

주거취약대학생 주거지원사업안내



○ 지원사항

- 주거지원 : LH전세임대주택 연계 지원 및 월세지원
- 자립교육 : 경제교육, 취업관련자격증 지원 등
- 의료 및 정서지원 : 인천국제성모병원 등 협약 전문기관 심리상담 등

○ 모집인원

- 10명 내외 (재/휴/복학, 졸업생 지원가능)

○ 모집기준

- 2006~2001년생 이하 청소년(만 24세 미만)
- 자립지원이 필요한 대학생

○ 모집방법

- 모집일자 : 4. 23.(수) ~ 5. 15.(목)
- 지원방법 : 지원서 작성후 메일 제출



주거취약 대학생에게 안정적인 주거 환경을 제공하고,
심리적, 사회적, 경제적으로 건강한 자립을 지원합니다.

